

”Kuntoutuskeskus Masku”



Nina Wasenius-Frantsi

lanka: Maija-lanka, menekki: t.sin n. 150 g, muita n. 50 g

puikot: sukkapuikot nr. 3 **koko:** 38–40 **vaikeustaso:** ●●●

Luo puikoille 70 silmukkaa.

Aloita koristejoustin:

1.krs * 2o, 1n, nosta silmukka neu-
lomatta toiselle puikolle siten, että lanka
kulkee nostetun silmukan edessä, neulo
1n * . *-* toista kerros loppuun.

2.krs * 2o, 1n, 1o, 1n * . *-* toista
kerros loppuun.

Toista kerroksia 1 ja 2, yhteensä 10
kertaa.

Aloita sileän neuleen neulominen
(2krs:ta). Lisää 1. krs:lla tasaisesti 10s
(80s) 2. krs:lla jaa silmukat puikoille seu-
raavasti 25-15-15-25.

Aloita kirjoneule erillisen mallin mu-
kaisesti. Toista mallikertoja aina kerrok-
sen loppuun asti.

Neulo jokaisen kuvioraidan välissä
2krs:ta sinisellä.

Seitsemännen kuvioraidan jälkeen
aloita kavennukset: 2o yht: 4. puikon
lopussa ja 1. puikon alussa. Toista ka-
vennuksia (jokaisen sinisen raidan koh-
dalla), kunnes jokaisella puikolla on 15
silmukkaa.

Jatka kuvioneuletta mallin mukaisesti
koko varren mitan.

Neulo myös viimeisen kuvioraidan jäl-
keen 2krs:ta pohjavärillä.

Neulo vielä 1. puikon s:t 4. puikolle,
kaventaen 1s (neulo kaksi s o yht) = 29
silmukkaa.

Käännä työ (nurja puoli), neulo 3s ai-
na-oikein puikon alussa ja lopussa, muut
silmukat nurin.

Aloita kantalappu:

1. krs neulo 3o, *nosta 1s, neulo
1o* toista *-* kunnes puikolla 3s, neulo
ne oikein.

Käännä työ, 2 krs (nurja puoli) 3o,
23n, 3o.

Neulo näitä kahta kerrosta 14 kertaa
(28 krs:ta)

Kantapään kavennukset: (oikea
puoli) Neulo, kuten yllä, kunnes puikol-

la on jäljellä 10s, tee ylivetokavennus.

Käännä työ. Neulo 9s nurin ja seuraavat
2s nurin yhteen. Käännä työ. Jatka ka-
vennuksia niin, että kantalapun reuno-
jen silmukat kaventuvat pois ja keskellä
olevat s:t pysyvät koko ajan samana (9s).
Kun reunojen s:t on kavennettu (puikolla
nyt yhteensä 11s), siirrä 5s toiselle suk-
kapuikolle. Poimi odottamassa olleella
sukkapuikolla kantalapun vasemmasta
reunasta 14s + 1s kiertäen 2. puikon ja
kantalapun välistä. Neulo poimitut s:t oi-
kein 1. eli kantalapun vasemman reunan
puikolle. Neulo 2. ja 3. puikko oikein. Poi-
mi kantalapun oikean puoleiselle puikolle
kantalapun oikeasta reunasta 14s + 1s
kiertäen 3. puikon ja kantalapun välistä.
Neulo s:t oikein. (Puikoilla nyt 21-15-15-
20.)

Kiilakavennukset:

Neulo 1. puikon alusta oikein kunnes
jäljellä on 3s. Neulo 2o yht, 1o. Neulo 2.
ja 3. puikko oikein. Neulo 4. puikon alus-
sa 1o, ylivetokavennus, loput s:t oikein.
Toista kavennukset joka 2. krs kunnes jo-
kaisella puikolla on 15s. Jatka sileää neu-
letta, kunnes pohjan pituus on 20cm.

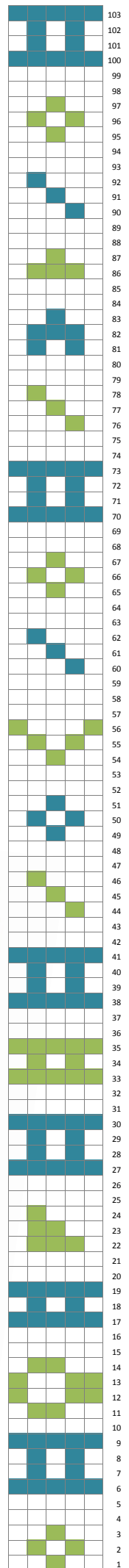
Sukan kärkikavennukset:

Tee kavennus jokaisen puikon lo-
pussa. Neulo o, kunnes * puikolla 3s,
neulo 2 o yht, 1o. Neulo 1 väliker-
ros* *-* toista, kunnes puikolla on
8s. Kavenna tämän jälkeen jokaisella
kerroksella kunnes silmukoita on yh-
teensä 8. Katkaise lanka ja vedä se
silmukoiden läpi.

Päättele langanpäät.

Jokainen
kuvio vastaa
yhtä kirjainta.
Kuviot
muodostavat
tekstin
”kuntoutus-
keskus Masku”.

”Kirjaimet” Niina
Laitinen Designin
suunnittelemat.



Kampanjalangat

Maija-sarjan sävyt tummansininen 206, sinivihreä 234 ja vaaleanvihreä 262 on
tilattavissa Lankamaailman verkkokaupasta -10% alennuksella koodilla 2NEUROMAIJA.
Alennus on voimassa 31.3.2019 saakka. www.lankamaailma.fi